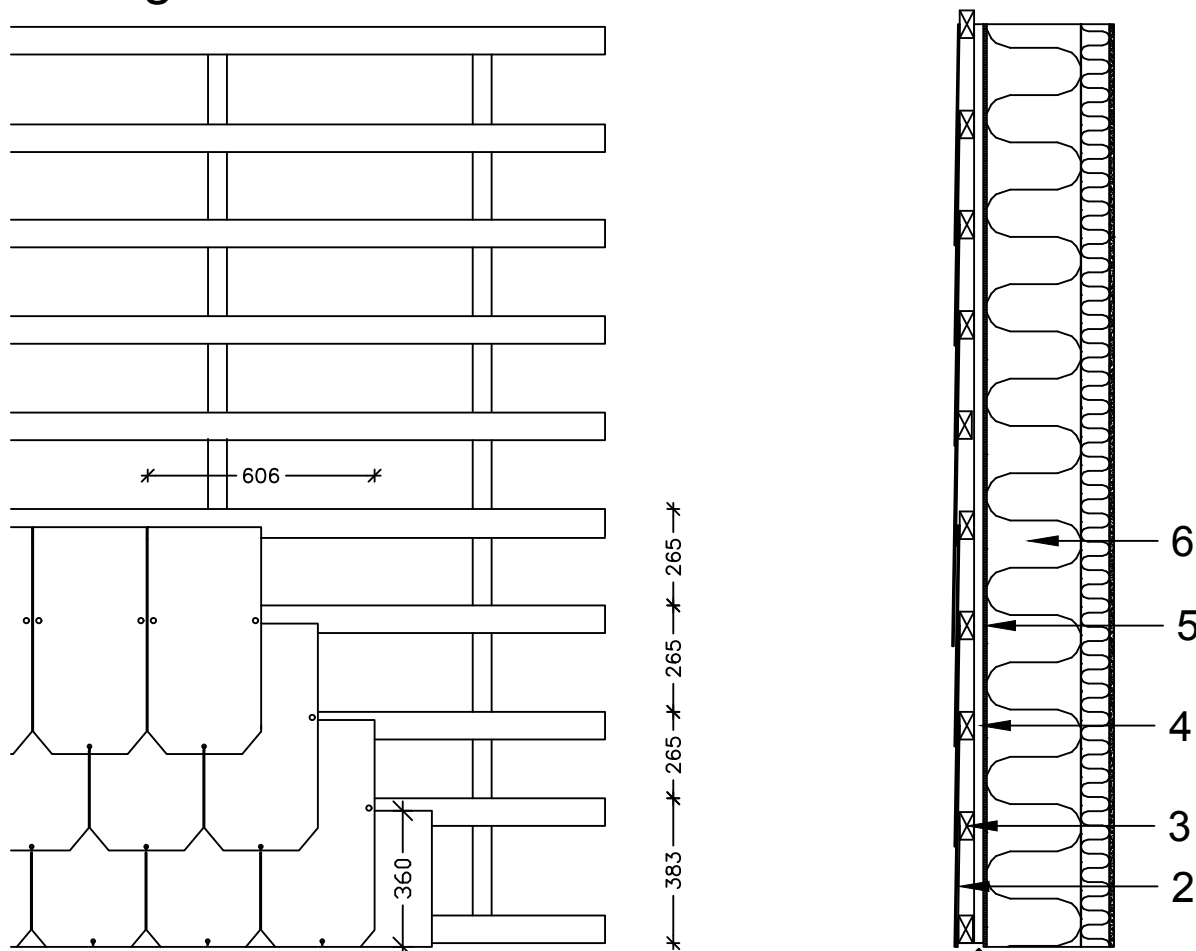


Vertigo skiffer 300 x 600 mm som fasad



Underlaget för skiffer på fasad är 38 x 73 mm träläkt. Läkten ska alltid vara T1/C18-märkta, vid underkonstruktion på max. 1 m. Det är avgörande för ett bra resultat att läkten är raka. Eventuellt skeva läkt ska sorteras bort.

Skiffer vid samtliga avslutningar och upp mot fönster etc. ska fästas med rostfri skruv med EPDM-bricka.

Läktningen startar nerifrån efter snöre. Under det första läktet läggs 5 mm distans i förhållande till övriga läkt. Läktavstånden avsätts från överkant på läkt till överkant på läkt. Det är viktigt att överkanten på läktet är i samma plan, eventuella distanser görs fast i underlaget.

Kontrollera läktningen med riktbräda innan monteringen av skiffer påbörjas.

Läktningen ska alltid göras på 25 mm distanslistor för att säkerställa ventilation på baksidan av skiffern. Det ska därmed även etableras ventilation vid botten och toppen av fasaden på minst 100 cm² per meter, detsamma gäller där ventilationen avbryts av till exempel fönster mm.

1. Sockelskydd
2. Skiffer 400 x 400 mm
3. läkt 38 x 73 mm
4. Distanslist 25 mm
5. Vindspärr
6. Isolering

Alla ritningar är endast en vägledning och skall godkännas av egen konstruktör

Vertigo skiffer 300 x 600 mm som fasad

Vertigo

Etex Nordic A/S
Hästvägen 4, SV-212 35 Malmö
T +46 040 49 02 5
E info@etexnordic.com
www.etexnordic.com

DATO: 04.10.2013

MÅL:

SIGN: dkivpb

(21)4.08