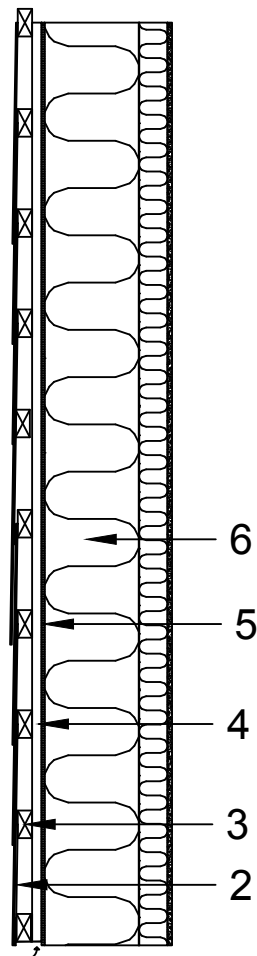
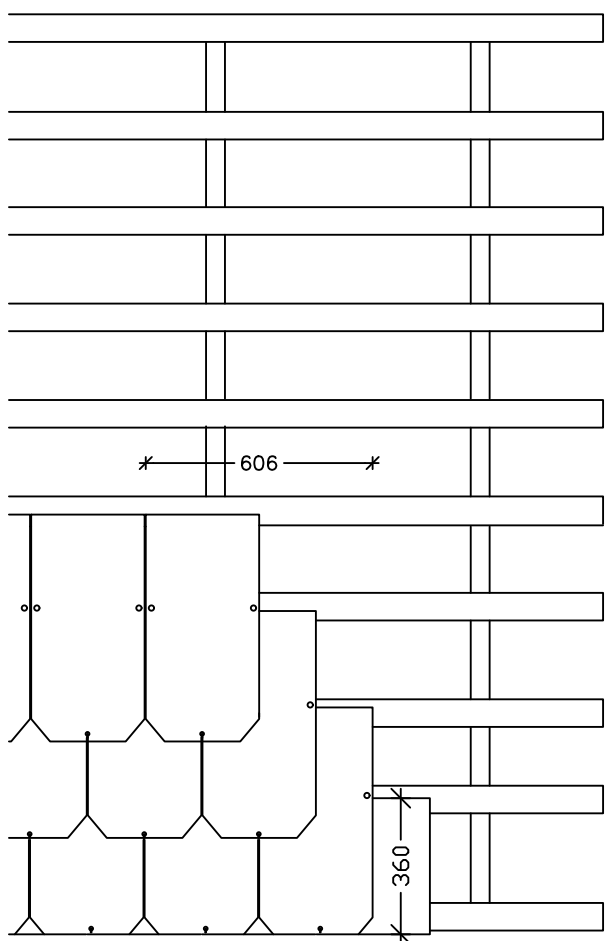


ivarskiffer 300 x 600 mm som fasad



Underlag för skiffer på fasad är 28 x 70 mm träläkt. Läkten ska alltid vara T1 / C18 märkt, vid underkonstruktion på max. 1 m, det är avgörande för ett gott resultat att läkten är rak. Skeva läkter sorteras bort.

Skiffer vid samtliga avslutningar och i mötet med fönster etc. ska fästas med rostfri skru och EPDM-skiva.

Läktning startas nerifrån efter snöre, första läkten klossas upp 5 mm i förhållande till övriga läkter, läktavståndet räknas från överkant läkt till överkant läkt, det är viktigt att överkant läkt är i samme plan, evt. uppklossning fästs i underlag.

Kontrollera läktningen med rätskena innan montering av skiffer påbörjas.

Det läktas alltid med 25 mm avståndslister för att säkra ventilationen på skifferets undersida, det ska således även etableras ventilation vid botten och topp av fasaden på min 100 m² per meter, det samma gäller där ventilationen bryts av t.ex. fönster

1. Sockelsäkring
2. Skiffer 400 x 400 mm
3. läkt 28 x 70 mm
4. Avståndslister 25 mm
5. Vindskydd
6. Isolering

Alla ritningar är endast en vägledning och skall godkännas av egen konstruktör

Vertigo skiffer 300 x 600 facade

Vertigo

Etex Nordic A/S
Hästvägen 4, SV-212 35 Malmö
T +46 040 49 02 5
E info@etexnordic.com
www.etexnordic.com

DATUM: 09.08.2011

SKALA 1:1

SIGN: dkivpb

xx