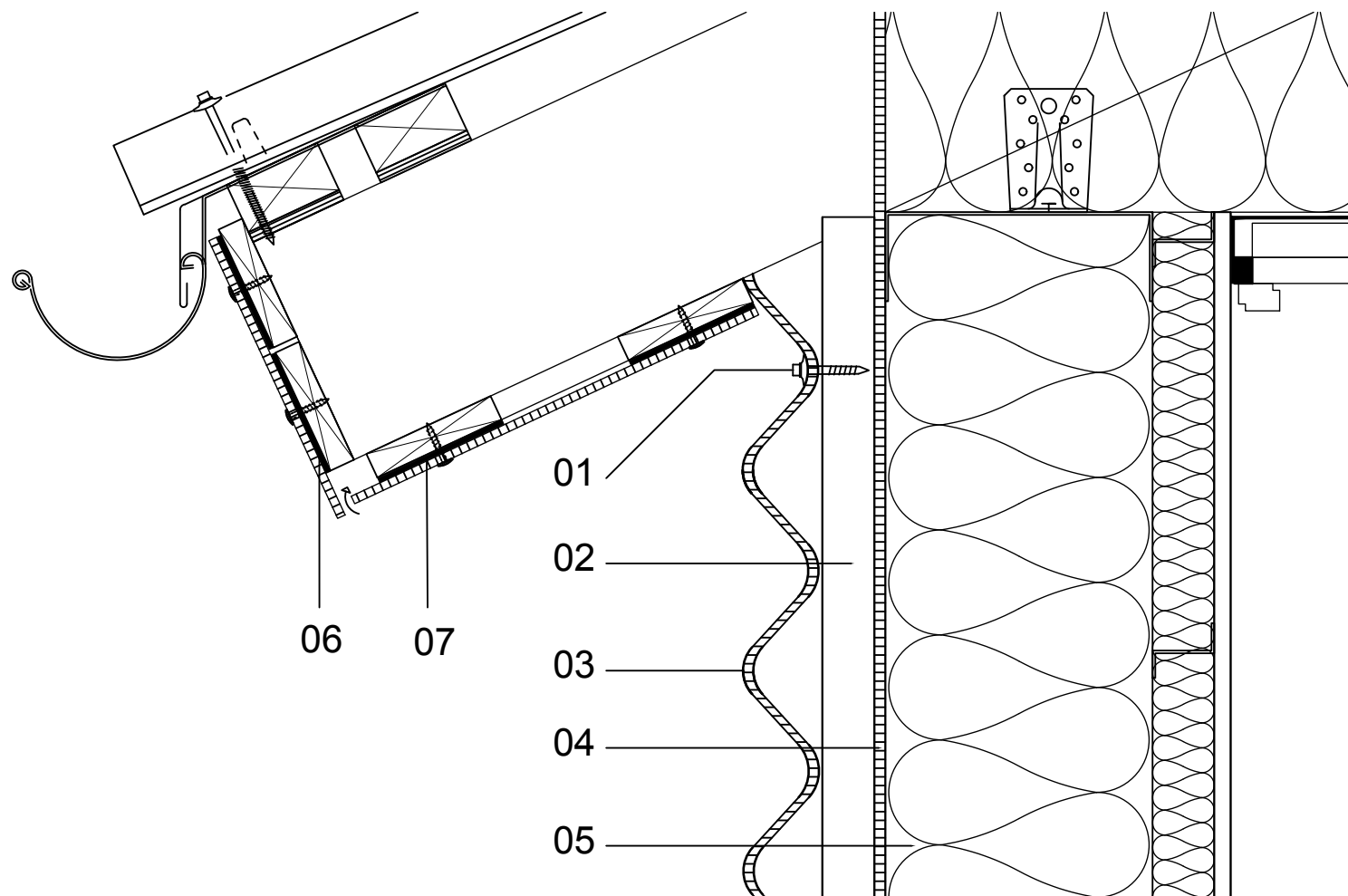


Överhäng:

Korrugerade fibercementskivor som utvändigt vågrät väggbeklädnad på lätt yttervägg i stål.

- 01 Top-fix A2 till trä.
Fasadskruv, självborrande, hålförstorande och rostfri för montering i vågprofilens botten
- 02 Bärläkt
Lodrät stående bärläkt 28x70 mm
- 03 Fibercementskiva Ivarcem 700T
Standardmått: 1168 x1220mm
skivtjocklek: 6,5 mm
Monteringshöjd: 58 mm
Max. läktavstånd 1070 mm
Genomtrampningssäkring
- 04 Vindskydd
- 05 Lätt yttervägg i stål
- 06 Ventilationsprofil c - max. 600 mm
- 07 Ventilationsprofil c - max. 400 mm



Alla ritningar är endast en vägledning och skall godkännas av egen konstruktör

Lodrätt snitt - Överhäng

ivarcem
Beläggningar i fibercement

Etex Nordic A/S
Hästvägen 4, SV-212 35 Malmö
T +46 040 49 02 5
E info@etexnordic.com
www.etexnordic.com

DATUM: 24.09.2013

SKALA: 1:5

SIGN: KIVPB

(47).5.201